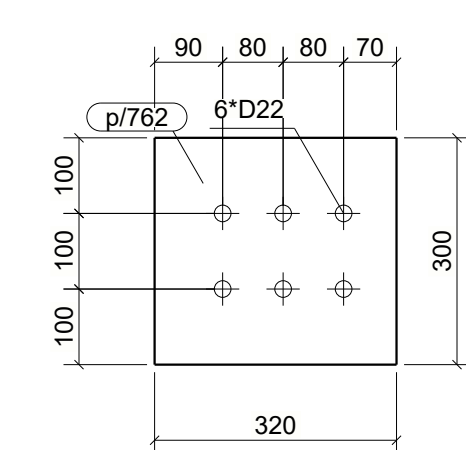
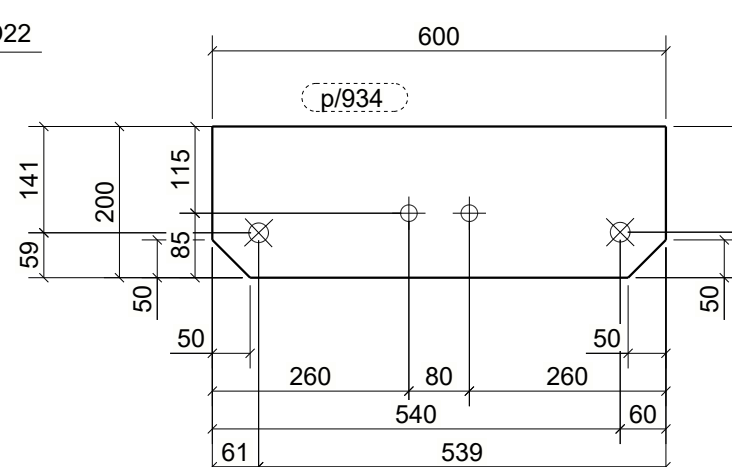
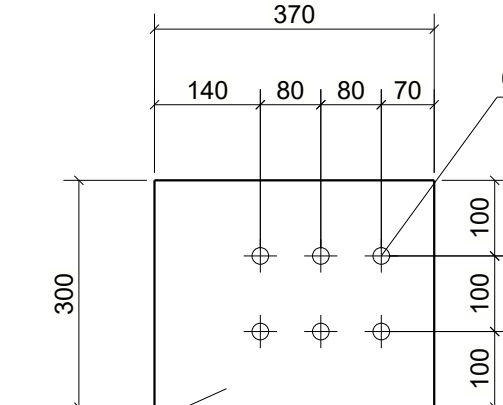
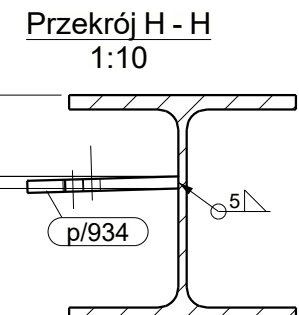
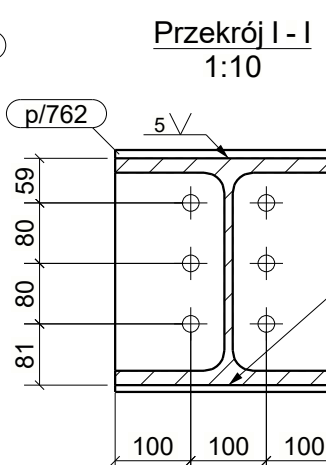
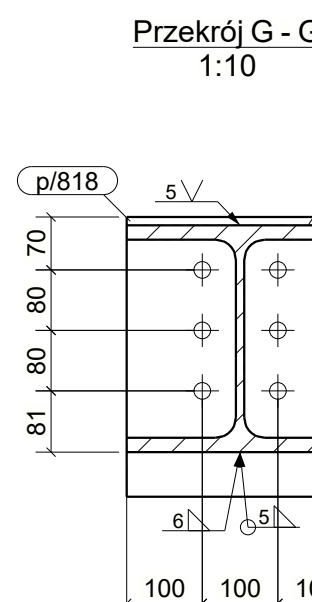
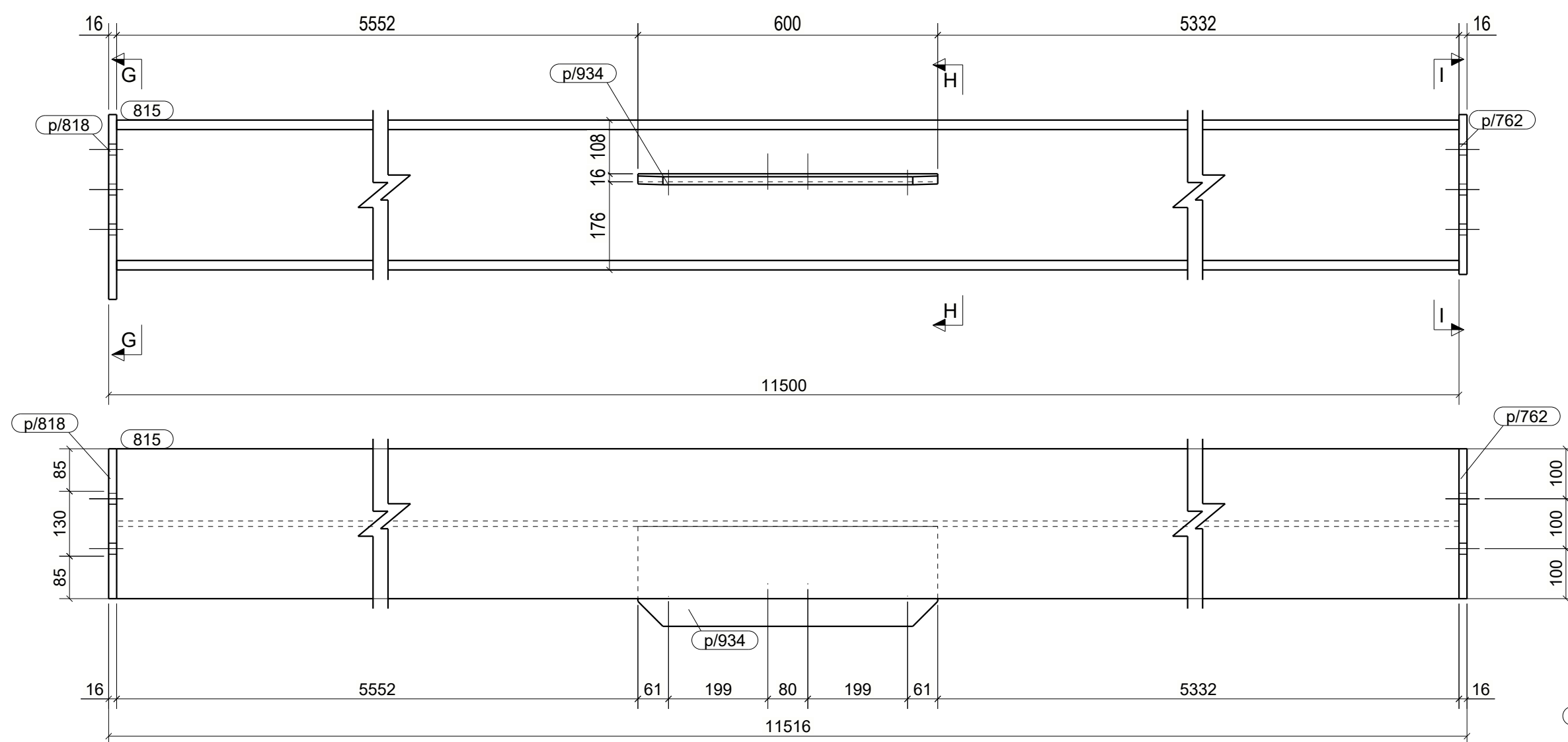


B/386, szt.1



WYKAZ ELEMENTÓW ZESPOŁU

Zespół: B/334

Element	Profil	Materiał	Ilość	Długość (mm)	Ciężar brutto (kg)
693	HEA220	S235JR	1	11296	588.8
p/803	PL10*106	S235JR	3	186	4.6
p/804	PL10*106	S235JR	1	186	1.5
p/805	PL10*106	S235JR	1	186	1.5
p/815	BL12*224	S235JR	1	282	6.0
p/858	BL16*224	S235JR	1	282	7.9

WYKAZ ELEMENTÓW ZESPOŁU

Zespół: B/335

Element	Profil	Materiał	Ilość	Długość (mm)	Ciężar brutto (kg)
694	HEA220	S235JR	1	11355	573.1
p/803	PL10*106	S235JR	3	186	4.6
p/804	PL10*106	S235JR	1	186	1.5
p/805	PL10*106	S235JR	1	186	1.5
p/858	BL16*224	S235JR	1	282	7.9
p/859	BL12*224	S235JR	1	230	4.9

WYKAZ ELEMENTÓW ZESPOŁU

Zespół: B/386

Element	Profil	Materiał	Ilość	Długość (mm)	Ciężar brutto (kg)
815	HEB300	S235JR	1	11484	1343.2
p/762	PL16*300	S235JR	1	320	12.1
p/818	PL16*300	S235JR	1	370	13.9
p/934	BL16*200	S235JR	1	600	14.8

WYKAZ ELEMENTÓW ZESPOŁU

Zespół: B/1594

Element	Profil	Materiał	Ilość	Długość (mm)	Ciężar brutto (kg)
672	HEB300	S235JR	1	11218	1312.1
p/4685	PL12*300	S235JR	2	335	19.0
p/4687	PL12*140	S235JR	4	258	13.3
p/4688	PL10*141.1	S235JR	2	273	3.4
p/4690	PL20*300	S235JR	2	480	45.2

UWAGI:
1. KLASA KONSTRUKCJI STALOWEJ: EXCZ WG PN-EN-1090-1 + A1 2012 / Ap1 2014-09
2. POZIOM JAKOŚCI POŁĄCZEN SPAWANYCH: C WG PN-EN 25817
3. KONSTRUKCJE ZABEZPIECZYĆ ANTYKOROZYJNIE PRZESZ MALOWANIE ZESTAWEM FARB JEJEDNOGO PRODUCENTA PRZYJMĄC KAT. KOROZYJNOŚCI C2. POWIERZCHNIE OCZYŚCIĆ DO STOPNIA Sa2.5 wg PN-ISO 8501-02.
4. KOLOR WG WYTYCZNYCH INWESTORA

KOPROWANIE BEZ PISMEJ ZGODY AUTORA ZABRONIONE		PRAWA AUTORSKIE ZASTRZEŻONE	
PRACOWNIA PROJEKTOWANIA I USŁUG INWESTYCYJNYCH ALFA Spółka z o.o. Spółka komandytowa 58-220 LEGNICA, ul. LOKIETKA 18 +48 76 8025671 www.ppaifa.pl pracownia@ppaifa.pl			
ALFA P R A C O W N I A			
OBJEKT: PRZEBUDOWA BUDYNKU HANDLOWEGO BIELSKO BIAŁA UL. WARSZAWSKA 180			
IMIĘ I NAZWISKO: PROJEKTANT: mgr inż. Daniel Mikutaniac uprawnienia budowlane do projektowania bez ograniczeń w specjalności konstrukcyjno - budowlanej nr 156003/12		PODPIS:	
OPRACOWUJĄCY: mgr inż. Andrzej Popiel			
NAZWA RYSUNKU BELKI STALOWE - ZESPOŁY B/334; B/335; B/386; B/1594		BRANŻA KONSTRUKCJA	
ID PROJEKTU V-23	STADIUM PW	DATA 18-07-24	SKALA 1:10
NAZWA PLIKU V-23_PW_N_K10_BELKI STALOWE - ZESPOŁY B/334; B/335; B/386; B/1594_129			NR RYS K10/129
ID REWIZJI			